

ALIMENTATORI per lampade fluorescenti BALLASTS for fluorescent lamps

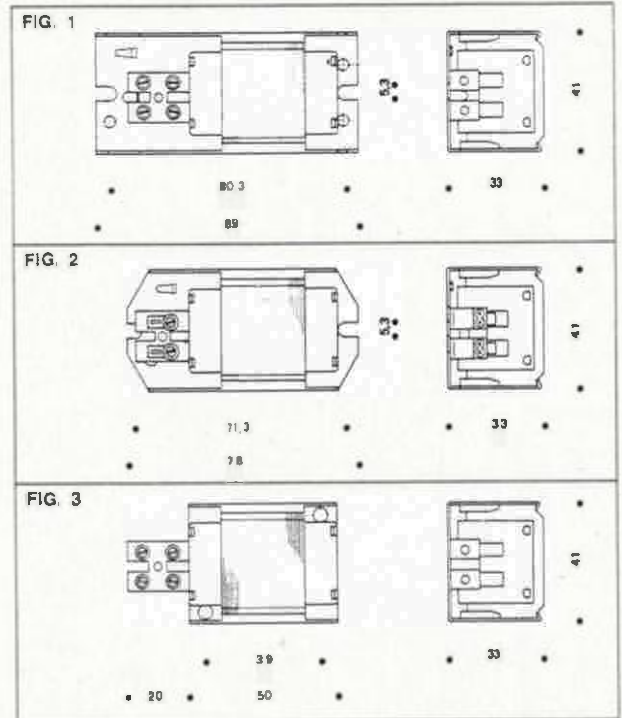
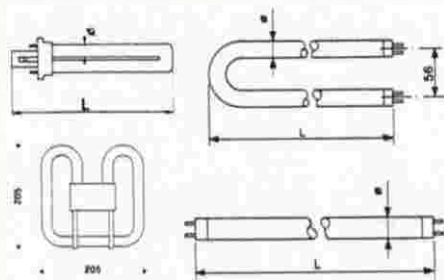
da 4 a 16 W 220 V ~ 50 Hz
from 4 to 16 W 220 V ~ 50 Hz

SERIE MEC 75

- Soluzione aperta
Built-in solution
- Impregnati con resina poliestere bianca
Impregnated with white polyester resin
- Morsetto in nylon a vite o ad innesto rapido
Nylon screw or screwless terminals
- Conformi alle norme CEI 34-4 e IEC 82
Complying to Standards CEI 34-4 and IEC 82

tw 130

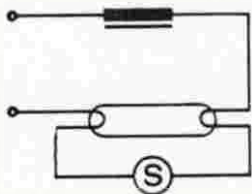
Tipi di lampade normalizzate
Types of normalized lamps



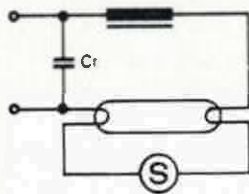
Codice Code	Lampada / Lamp				Alimentatore / Ballast				
	Potenza Power (W)	Corrente Current (A)	Dimensioni Sizes		Induttivo e Capacitivo Induct. and cap. (cos-)	Peso Weight (Kg)	Marchi Approvals		
			L (mm)	Ø (mm)			Fig. 1	Fig. 2	Fig. 3
600502 ⁽¹⁾	4	0,165	136	15,5	0,37	0,34	SEV	SEV	SEV
	6	0,160	212	15,5	0,37				
	8	0,145	288	18,5	0,42				
600510 ⁽²⁾	5	0,185	112	12,0	0,28	0,34			
	7	0,175	133	12,5	0,32				
	9	0,170	165	12,5	0,35				
600526 ⁽³⁾	11	0,155	234	12,5	0,45	0,34			
	10	0,195	470	25,5	0,41				
600538	13	0,180	517	15,5	0,46	0,34			
	16	0,200	370	26,0	0,50				
600542 ⁽⁴⁾	18	0,22	173	12,5	0,53	0,34			

- NOTE: (1) Può essere utilizzato per la connessione bilampada 2x4W
 NOTES: *It can be used for 2 lamps connection 2x4W.*
 (2) Può essere utilizzato per la connessione bilampada 2x5W oppure 2x7W
It can be used for 2 lamps connection 2x5W or 2x7W
 (3) Può essere utilizzato per la connessione bilampada 2x7 e 2x9W e per le lampade da 10 e 13W PLC o DULUX-D
It can be used for 2 lamps connection 2x7 and 2x9W and for lamps 10 and 13W PLC or DULUX-D
 (4) Per lampade da 18W PLC o DULUX-D
For lamps 18W PLC or DULUX-D

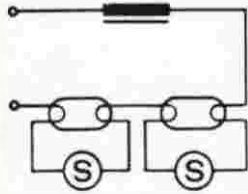
INDUTTIVO
INDUCTIVE



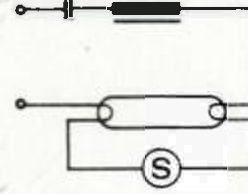
RIFASATO
COMPENSATED



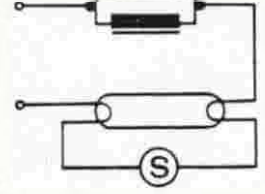
BILAMPADA
TANDEM



CAPACITIVO
CAPACITIVE



PARALLELO
PARALLEL



I valori indicati nel presente catalogo non sono impegnativi e ci riserviamo la possibilità di apportare modifiche e migliorie.
 The data indicated on the current catalogue are not binding and we reserve the possibility to bring eventual changes and improvements.
 L'Ufficio Tecnico della ERC è a disposizione per fornire ulteriori chiarimenti ed elementi utili per la scelta di alimentatori previsti per funzionare con tensioni e frequenze diverse.
 ERC Technical office is at your full disposal for furthermore explanation and useful elements for ballast choosing provided to work in different conditions from those taken on the actual catalogue.