

441/AU/16

LAMPENFASSUNG MIT STARTERFASSUNG FÜR KOMPAKTSTOFFLAMPEN (TC-F)
LAMPHOLDER WITH STARTERHOLDER FOR COMPACT FLUORESCENT LAMPS (TC-F)

Technische Daten

Technical data

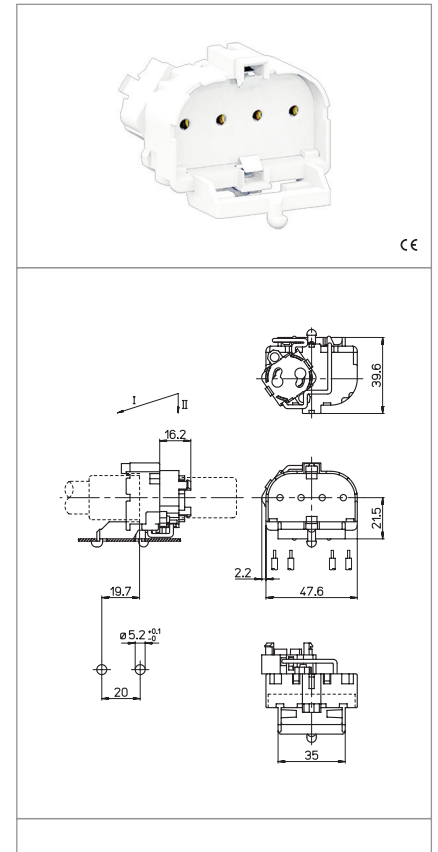
- LAMPENSOCKEL - Lamp cap	2G11
- Nennstrom und Nennspannung - Rated current and voltage	2A-250V
- Maximale Betriebstemperatur (IEC) - Maximum operating temperature (IEC)	T140
- Schutzgrad - Protection index	IP20
- Überspannungskategorie - Impulse withstand category	III


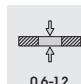


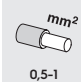
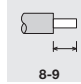



Merkmale

Characteristics

mit rückseitiger Starterfassung
with 16/V back starterholder

- Gehäuse aus PBT, weiss
- White PBT body
- Kupferlegierte Kontakte
- Copper alloy contacts



 Einteckbefestigung push-in fixing	 Blechstärke zur Befestigung fixing metal plate thickness 0,6-1,2	 Lichtpunkthöhe ab Oberfläche Leuchtenblech lamp centre height (from the top of the metal plate) 21,5	 Steckkontakte mit 2 Löchern push-wire terminals with 2 holes
 Feste Leitungsabschnitte rigid conductor section 0,5-1	 Leitungsabsisolierung rigid wires stripping 8-9	 132 1132	 1128
 120			

Prüfzeichen
Quality marks



Europäische Richtlinien
European directives

gemäß "RoHS"
"RoHS" compliant
unterliegt nicht "WEEE"
Not subject to "WEEE"

Gewichte und Verpackung
Weights and packaging

Artikel/Art. Produktinweise Product references	g Nettogewicht Net weight	n° pz pro Beutel per bag	n° pz pro Box per box	n° pz pro Karton per carton
441/AU/16	22,3		100	

Bemerkung

Notes