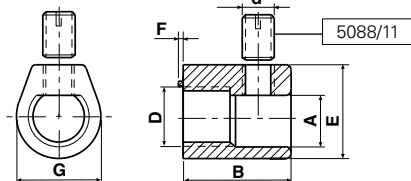




Bloccacavi

Cable clamps



Materiale / Material

- 6** Nylon 66 RV
- 18** Polibutil RV-AE
- 21** Nylon 66 RV-AE

⊕ Approvati per l'utilizzo in **Classe I**
Approved for **Classe I** fittings

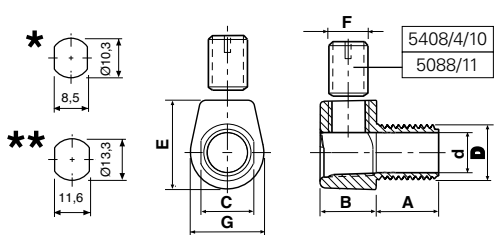
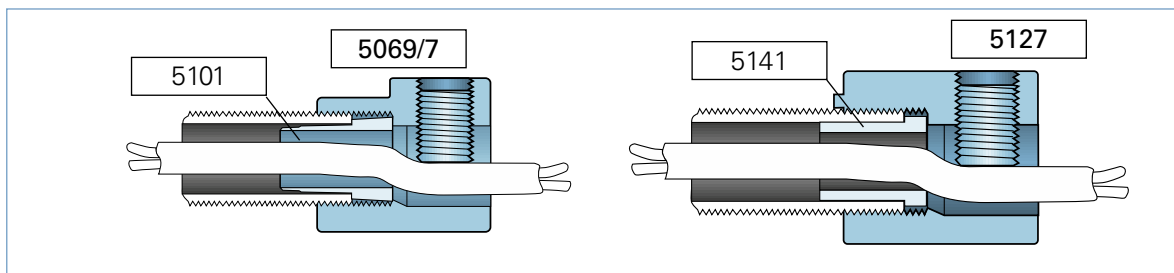
Codice / Code	Dimensioni / Dimensions (mm)							Colore / Colour				Omologato Certified
	A	B	D	d	E	F	G	1 Bianco White	2 Nero Black	Materiali / Materials		
5127	10	23	M 13x1	M 8x1,25	20	1	18	1 6 21	2 6 18	⊕ C.S. N°EH 228		

M 13x1: Coppia di serraggio max=150 N cm - I bloccacavi vengono forniti con grano filettato separato.
Per cavi: H03VV-F / H05VV-F Ø min 8 - Ø max 9,5

M 13x1: Max tightening torque=150 N cm - Cable clamps are supplied with separate threaded grub.
For cables: H03VV-F / H05VV-F Ø min 8 - Ø max 9,5

Esempi di utilizzazione

Application examples



Materiale / Material

- 6** Nylon 66 RV
- 11** Policarbonato
- 18** Polibutil RV-AE
- 21** Nylon 66 RV-AE
- 24** Liquid Cristal Polymers
- 25** Polifenilensolfuro RV40

⊕ Approvati per l'utilizzo in **Classe II**
Approved for **Classe II** fittings

Codice / Code	Dimensioni / Dimensions (mm)								Colore / Colour				Omologato Certified
	A	B	C	D	d	E	F	G	0 Neutro Natural	1 Bianco White	2 Nero Black	4 Oro Gold	
5100/7/109	9	10	8,5	M 10x1	7,2	16	M 7x1	14	11 24 25	6 18	6 25	6	⊕ C.S. N°EH 229
5100/7/114	14	10	8,5	M 10x1	7,2	16	M 7x1	14	11	6	6	6	⊕ C.S. N°EH 229
5346/07	7	12	11,5	M 13x1	9,5	19	M 8x1,25	15	11	6	6		⊕ C.S. N°EH 229
5346/11	11	12	11,5	M 13x1	9,5	19	M 8x1,25	15	11	6	6	6	⊕ C.S. N°EH 229
5346/20	20	12	11,5	M 13x1	9,5	19	M 8x1,25	15	11		6		⊕ C.S. N°EH 229

* Dima di foratura 5100/7 - ** Dima di foratura 5346 - I bloccacavi vengono forniti con grano filettato separato.

M 10x1: Coppia di serraggio max = 130 N cm - **M 13x1:** Coppia di serraggio max = 150 N cm

Articoli 5100/7/109-5100/7/114: per cavi H03VV-F/H05VV-F Ø min 4,8 - Ø max 6,5 e H03VVH2-F sez. min 3x4,8 - sez. max 3,6x6

Articoli 5346/07-5346/11-5346/20: per cavi H03VV-F/H05VV-F Ø min 4,8 - Ø max 9 e H03VVH2-F sez. min 3x4,8 - sez. max 5x7,2

* Template 5100/7 - ** Template 5346 - Cable clamps are supplied with separate threaded grub.

M 10x1: Max tightening torque = 130 N cm - **M 13x1:** Max tightening torque = 150 N cm

Articles 5100/7/109-5100/7/114: for cables H03VV-F/H05VV-F Ø min 4,8 - Ø max 6,5 and H03VVH2-F sect. min 3x4,8 - sect. max 3,6x6

Articles 5346/07-5346/11-5346/20: for cables H03VV-F/H05VV-F Ø min 4,8 - Ø max 9 and H03VVH2-F sect. min 3x4,8 - sect. max 5x7,2