

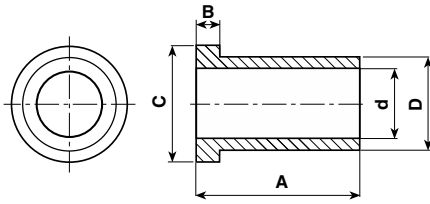


Passacavi Grommets



LED LICHTTECHNIK
LEUCHTENZUBEHÖR

A: Rütistrasse 18, CH-8952 Schlieren
T: +41 (0)44 730 56 56 W: www.elektrogros.ch
E: info@elektrogros.ch E: shop@elektrogros.ch

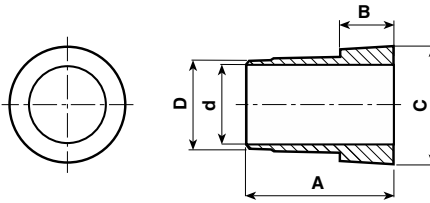


Materiale / Material

- 0 Polietilene
- 5 Nylon 66
- 6 Nylon 66 RV

- Approvati per l'utilizzo in Classe I
Approved for Classe I fittings
- Approvati per l'utilizzo in Classe II
Approved for Classe II fittings

Codice / Code	Dimensioni / Dimensions (mm)					Colore / Colour				Omologato Certified
	A	B	C	D	d	0 Neutro Natural	1 Bianco White	2 Nero Black	4 Oro Gold	
5115	7	1	5	4	3	0 5		5		
5008	10	1	7	5	3,7	0 5	0	0	0	<input checked="" type="checkbox"/> C.S. N°EH 234
5524/68/10	10	2	11	6,8	4,1		6	6		<input type="checkbox"/> C.S. N°EH 233
5524/68/16	16	2	11	6,8	4,1		6			<input type="checkbox"/> C.S. N°EH 233
5524/68/21	21	2	11	6,8	4,1		6			<input type="checkbox"/> C.S. N°EH 233
5524/10	10	2	11	7,5	4,1		6	6		
5524/16	16	2	11	7,5	4,1		6	6		
5524/22	22	2	11	7,5	4,1		6	6		
5284	10	1	8	6,2	5	0 5		0		
6107/11	6	1,5	11	7	5		6	6		
5037/V	10	1	11,5	7	5,5	0		0	0	
5037	10	1,7	11	7	5,6	0	0 5	0 5	0	
5037/0	10	1	11,5	8	5,5	0		0		
5037/3	11	3	11	7,2	6	0 5				
5667	16	3	17	13	10,2	0				

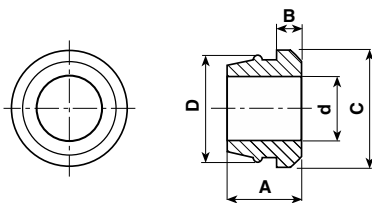


Materiale / Material

- 0 Polietilene
- 5 Nylon 66

- Approvati per l'utilizzo in Classe I
Approved for Classe I fittings
- Approvati per l'utilizzo in Classe II
Approved for Classe II fittings

Codice / Code	Dimensioni / Dimensions (mm)					Colore / Colour				Omologato Certified
	A	B	C	D	d	0 Neutro Natural	1 Bianco White	2 Nero Black	4 Oro Gold	
5101	10,5	1,6	9	7	5,9	0 5	0 5	0 5	0	<input checked="" type="checkbox"/> C.S. N°EH 234
5101/5	10,5	4	9	7	5,9	0				<input type="checkbox"/> C.S. N°EH 481
5101/V	10,5	1,6	9	7,1	5,9	0				
5148	21,5	1,5	13	7	5,8	0 5	0	0 5		
5149	21,5	1,5	14	8,5	6,8	0 5				
5141	14	1,5	11,5	9,5	7,5	0 5		0 5		



Materiale / Material

- 0 Polietilene
- 5 Nylon 66

- Approvati per l'utilizzo in Classe I
Approved for Classe I fittings
- Approvati per l'utilizzo in Classe II
Approved for Classe II fittings

Codice / Code	Dimensioni / Dimensions (mm)					Colore / Colour				Omologato Certified
	A	B	C	D	d	0 Neutro Natural	1 Bianco White	2 Nero Black	4 Oro Gold	
5105	6	2	9,5	8,5	5,2	0 5	0	0 5	0	<input checked="" type="checkbox"/> C.S. N°EH 233
5038	8	1,8	11	9	6,2	0	0 5	0 5	0	<input type="checkbox"/> C.S. N°EH 233
5104	7	1,8	12,5	11	7	0 5	0	0 5	0	<input type="checkbox"/> C.S. N°EH 233
5104/1	7,4	2,5	13	11	7,2	0	0	0 5	0	<input type="checkbox"/> C.S. N°EH 233
5104/2	8	2	16	11	6,8	0				