

1226/X-SF

LAMPENFASSUNG FÜR METALLDAMPFLAMPEN (ENTLADUNGSLAMPEN) LAMPHOLDER FOR HALIDE VAPOUR DISCHARGE LAMPS

Technische Daten

Technical data

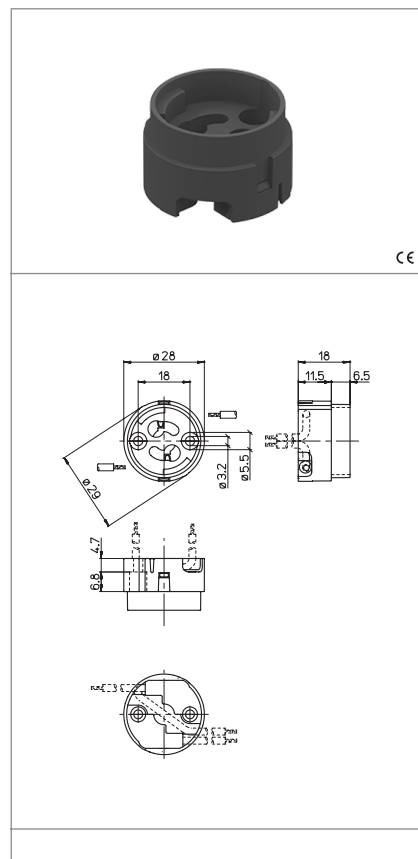
- Lampensockel - Lamp Cap	GX10
- Nennstrom und Nennspannung - Rated current and voltage	2A-250V
- Maximale Betriebstemperatur (IEC) - Maximum operating temperature (IEC)	T270
- Schutzgrad - Protection index	IP20
- Überspannungskategorie - Impulse withstand category	III




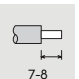


Merkmale

Characteristics

- Gehäuse aus LCP, schwarz
– Black LCP body
- Nickelbeschichtete Kontakte aus Stahl
– Nickel plated steel contacts

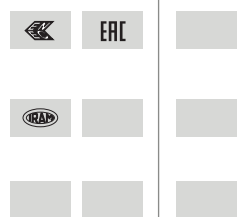
Die Befestigungsschrauben müssen mit einem max. Drehmoment von 0,3Nm angezogen werden
The fixing screws must be screwed by max. torque of 0,3Nm



 Schraubbefestigung screw fixing	 Steckkontakte mit 1 Loch push-wire terminals with 1 hole	 Feste Leitungsabschnitte rigid conductor section	 Leitungsabsolierung rigid wires stripping
 geeignet für eine Zündspannung von... suitable for impulse ignition voltage up to...			

Prüfzeichen

Quality marks



Europäische Richtlinien

European directives

Gemäß "RoHS"
"RoHS" compliant

Unterliegt nicht "WEEE"
Not subject to "WEEE"

Gewichte und Verpackung

Weights and packaging

Art. Codice prodotti Product references	g Peso netto Net weight	n° pz per sacco per bag	n° pz per scatola per box	n° pz per cartone per carton
1226/X-SF	7,4		200	

Bemerkung

Notes