

Constant current - non dimmable  
Konstantstrom - nicht dimmbar

DC Output with constant current of  
300, 350, 500 or 700 mA  
Ripple current  $\pm 5\%$   
Built-in type with double or reinforced insulation  
Single wires with tinned wire ends  
Compact round case  
Average lifetime 50.000 h  
5 Years guarantee

**Protection**

- Short- & open circuit proof
- Auto. overheat regulation or cut off
- Overload protection
- SELV

Gleichstromausgang mit einem Strom von  
300, 350, 500 oder 700 mA  
Stromrippel  $\pm 5\%$   
Einbaugerät mit doppelter oder verstärkter Isolierung  
Einzeldrähte mit verzinnnten Drahtenden  
Kompaktes rundes Gehäuse  
Durchschnittliche Lebensdauer 50.000 h  
5 Jahre Garantie

**Sicherheit**

- Kurzschluss- & leerlauffest
- Autom. Rückregelung o. Abschaltung bei Übertemperatur
- Überlastschutz
- SELV

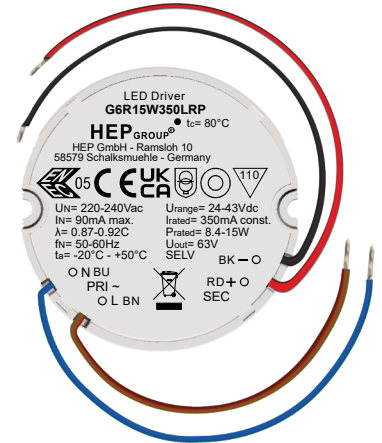
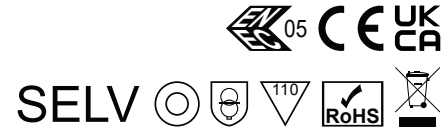


Image may differ  
Abbildung kann abweichen

Constant current - non dimmable  
Konstantstrom - nicht dimmbar

Main technical data

Allgemeine technische Daten

Rated supply voltage Netzspannungsbereich	220–240 V	Operating ambient temp. Betriebsumgebungtemp.	-20 – +50 °C
AC voltage range Wechselspannungsbereich	198–264 V	Max. case temp. in fault condition Max. Gehäusetemp. im Fehlerfall	110 °C
Mains frequency Netzfrequenz	50–60 Hz	Operating humidity Betriebsluftfeuchtigkeit	10 – 95 %
Input current Eingangsstrom	90 mA max.	Storage temperature range Lagertemperatur	-40 – +85 °C
Power factor <sup>1,3</sup> Leistungsfaktor	0.85–0.9C	Max. number of switching cycles Max. Anzahl an Schaltzyklen	> 100.000
THD <sup>1</sup> THD	< 35 %	Type of protection Schutzart	IP20
Start delay Startverzögerung	< 0.5 s	Environmental rating Umgebungsbedingung	Indoor Innenraum
Inrush current Einschaltstrom	7 A, 500 µs	Surge transient protection Stoßspannungsfestigkeit	1.0 kV (L–N)
Output current tolerance Ausgangsstrom Toleranz	± 5 %	Dimension (L x W x H) <sup>1</sup> Abmessung (L x B x H)	Ø 48 x 22 mm
Out. current LF ripple <sup>2</sup> Ausg.-strom NF Restwelligkeit	± 5 %		
Output P <sub>st</sub> <sup>LM</sup> Ausgang P <sub>st</sub> <sup>LM</sup>	≤ 1		
Output SVM Ausgang SVM	≤ 0.4		

Product technical data

Produkt technische Daten

Type Typ	Output current Ausgangsstrom	Output power Ausgangsleistung	Output voltage Ausgangsspannung	No load voltage Leeraufspannung	Efficiency Effizienz	Power consumption Leistungsaufnahme	Current consumption Stromaufnahme	Max. case temp. (tc) Max. Gehäusetemperatur (tc)
G6R15W300LRP	300 mA	7.2–12.9 W	24–43 Vdc	63 V	> 84 %	15.4 W	74.2 mA	75 °C
G6R15W350LRP	350 mA	8.4–15 W	24–43 Vdc	63 V	> 82 %	18.3 W	88.4 mA	80 °C
G6R15W500LRP	500 mA	7.5–15 W	15–30 Vdc	50 V	> 84 %	17.9 W	86.3 mA	80 °C
G6R15W700LRP	700 mA	8.4–14.7 W	12–21 Vdc	45 V	> 82 %	17.9 W	86.6 mA	80 °C

All data for / Alle Angaben für U<sub>mains</sub> = 230Vac, 50 Hz, full load / Vollast, without Dimmer / ohne Dimmer

<sup>1</sup> See diagrams below / Siehe Diagramme unten

<sup>2</sup> < 120 Hz

<sup>3</sup> Power factor/Leistungsfaktor:  $U_{mainsmax}/P_{ratedmin} - U_{mainsmin}/P_{ratedmax}$

Constant current - non dimmable  
Konstantstrom - nicht dimmbar

Standards / Conformity  
Normen / Konformität

Safety Sicherheit	Performance Arbeitsweise	EMC EMV	ECO-Design ECO-Design	RoHS RoHS
EN 61347-1 EN 61347-2-13 EN 62493	EN IEC 62384	EN IEC 55015 EN IEC 61000-3-2 EN 61000-3-3 EN 61547	EN IEC 62442-3	EN IEC 63000

Lifetime  
Lebensdauer

Type Typ	ta	40 °C	50 °C
G6R15W300LRP	tc	65 °C	75 °C
G6R15W350LRP G6R15W500LRP G6R15W700LRP	tc	70 °C	80 °C
	Lifetime Lebensdauer	100.000 h	50.000 h

According to the nominal operating conditions listed in the datasheet and a failure rate of less 10 %.  
Entsprechend der im Datenblatt aufgeführten Nennbedingungen und einer Ausfallrate von kleiner 10 %.

Miniature circuit breaker  
Leitungsschutzschalter

Type Typ	B10	B13	B16	B20	C10	C13	C16	C20	Inrush current Einschaltstrom
G6R15WxxxLRP	38	50	61	77	38	50	61	77	7 A, 300 µs

Insulation  
Isolierung

	Mains Netz	LED Output LED Ausgang	Case Gehäuse
Mains Netz	-	Double / reinforced Doppelt / verstärkt	Reinforced Verstärkt
LED Output LED Ausgang	Double / reinforced Doppelt / verstärkt	-	Reinforced Verstärkt
Case Gehäuse	Reinforced Verstärkt	Reinforced Verstärkt	-

Connection  
Verbindung

	Color Farbe	Cable cross section Leitungsquerschnitt	Length Länge	Stripping Abisolierung
PRI	L	Brown Braun	140 mm	6 mm
	N	Blue Blau	140 mm	6 mm
SEC	+	Red Rot	139 mm	6 mm
	-	Black Schwarz	139 mm	6 mm

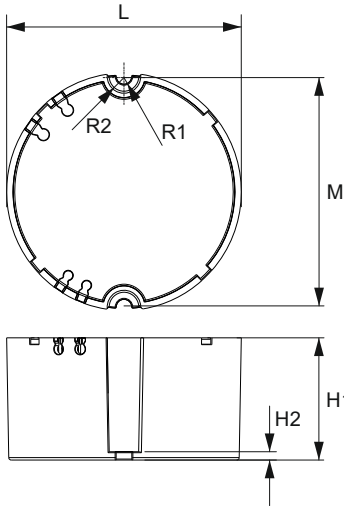
Constant current - non dimmable  
Konstantstrom - nicht dimmbar

Ordering information  
Bestellinformationen

Type Typ	Packing unit carton Verpackungseinheit Karton	Gross weigh carton Bruttogewicht Karton	Net weight carton Nettogewicht Karton	Dimension carton L x W x H Abmessungen Karton B x T x H
G6RT15W300LRP	180 pcs / Stk.	10.3 kg	9.4 kg	385 x 310 x 260 mm
G6RT15W350LRP				
G6RT15W500LRP				
G6RT15W700LRP				

**Constant current - non dimmable  
 Konstantstrom - nicht dimmbar**

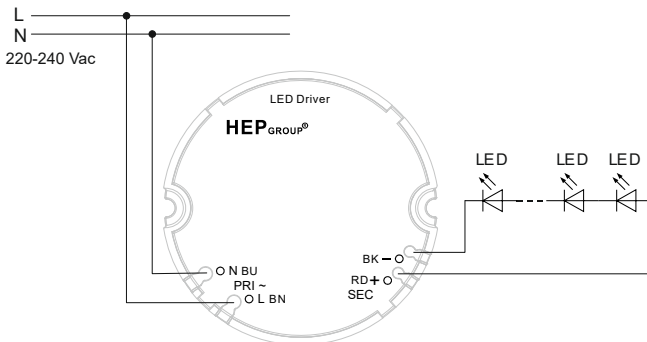
**Physical Parameter  
 Abmessungen**



L : 48.0 mm	H1 : 22.0 mm	Tolerance:
M : 46.7 mm	H2 : 1.6 mm	Toleranz:
R1 : 1.6 mm		0~100 ± 0.5 mm
R2 : 3.1 mm		100~ ± 1 mm

<b>Housing material:</b>	Polycarbonate, potted
<b>Gehäusematerial:</b>	Kunststoff, vergossen
<b>Soldering:</b>	Lead-free, comply with RoHS
<b>Lötung:</b>	Bleifrei, RoHS konform
<b>Label:</b>	Surface print
<b>Etikett:</b>	Oberfläche bedruckt
<b>Weight:</b>	62 g
<b>Gewicht:</b>	62 g

**Wiring diagram  
 Anschaltbild**



**Hot plug-in or secondary switching is not permitted!**  
 Das Anschließen im Betrieb oder sekundäres Schalten ist nicht erlaubt!

**The maximum secondary wire length is 2 m.**  
 Die maximale sekundäre Leitungslänge beträgt 2 m.

**Constant current - non dimmable**  
**Konstantstrom - nicht dimmbar**

**Operating Parameter**  
**Betriebseigenschaften**

- 300 mA
- 350 mA
- 500 mA
- 700 mA

100% Load correspond to the values in the table on page 2.  
 100% Last entspricht den Werten aus der Tabelle auf Seite 2.

